

Secció de Transparència del web de la Fundació Institut de Psicologia

www.institutpsicologia.cat

Última actualització: Juliol 2021

Informació institucional i organitzativa

Missió i activitats

L'Institut de Psicologia té per objectiu proporcionar serveis sanitaris de qualitat en l'àmbit de la Psicologia Clínica i de la Psiquiatria així com serveis de Psicologia Escolar, de Logopèdia i de Neuropsicologia.

Normativa

La normativa que regula l'activitat de l'Institut de Psicologia és:

- [DECRET 183/1981, de 2 de juliol, sobre normes per a condicions i requisits que han d'acomplir els centres, serveis i establiments sanitaris assistencials.](#)
- [DECRET 118/1982, de 6 de maig, sobre autorització de centres, serveis i establiments sanitaris assistencials.](#)
- [Llei 19/2014, del 29 de desembre, de transparència, accés a la informació pública i bon govern.](#)
- [Ley Orgánica 3/2018, de 5 de diciembre, de Protección de Datos Personales y garantía de los derechos digitales](#)
- [Llei 49/2002, de 23 de desembre, de règim fiscal de les entitats sense finalitats lucratives i dels incentius fiscals al mecenatge.](#)
- [Conveni col·lectiu de treball d'establiments sanitaris d'hospitalització, assistència, consulta i laboratoris d'anàlisis clíniques de Catalunya.](#)

Estatuts

La Fundació Institut de Psicologia es va constituir com a Fundació Privada el 7 de febrer de 2007 com a Fundació benèfica de tipus assistencial i inscrita al Registre de Fundacions de la Generalitat de Catalunya amb el número 2.425. Per consultar els [estatuts](#).

Òrgans de govern

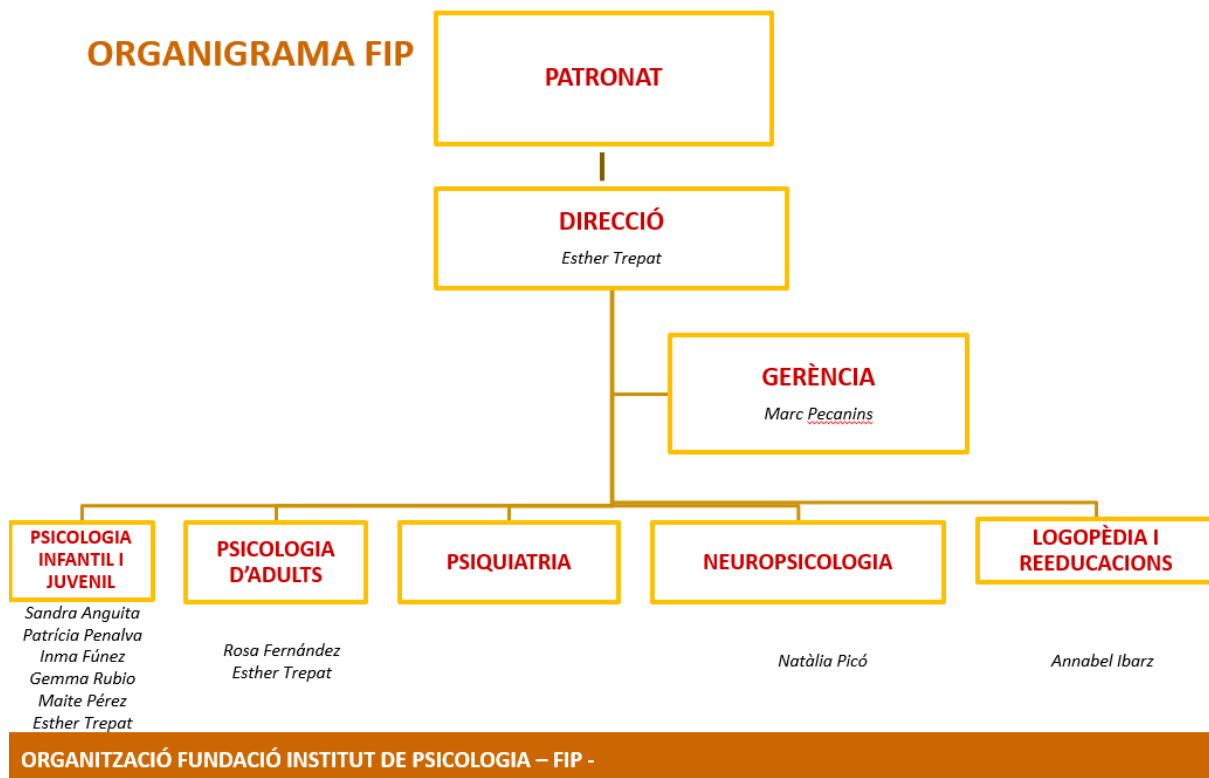
L'Institut de Psicologia té com a principal òrgan de govern el Patronat, que està format per:

Patronat

- Presidència: Patrícia Ravetllat González
- Vicepresidència: Pecanins Vilardaga, Marc
- Vocals:
 - Jorge Marmol Garcia
 - Lourdes Ezpeleta Ascaso
- Secretari: Expósito Prat, Sebastià

Organigrama

L'Institut de Psicologia s'organitza segons el següent quadre:



Gestió econòmica

Memòria anual d'activitat

Es pot consultar tota l'activitat realitzada durant l'exercici 2020 en la memòria anual.

- [Memòria anual 2020](#)

Comptes anuals

A continuació s'adjunten els enllaços a la documentació dels comptes anuals:

- [Memòria econòmica.](#)
- [Balanç de situació i compte de pèrdues i guanys.](#)